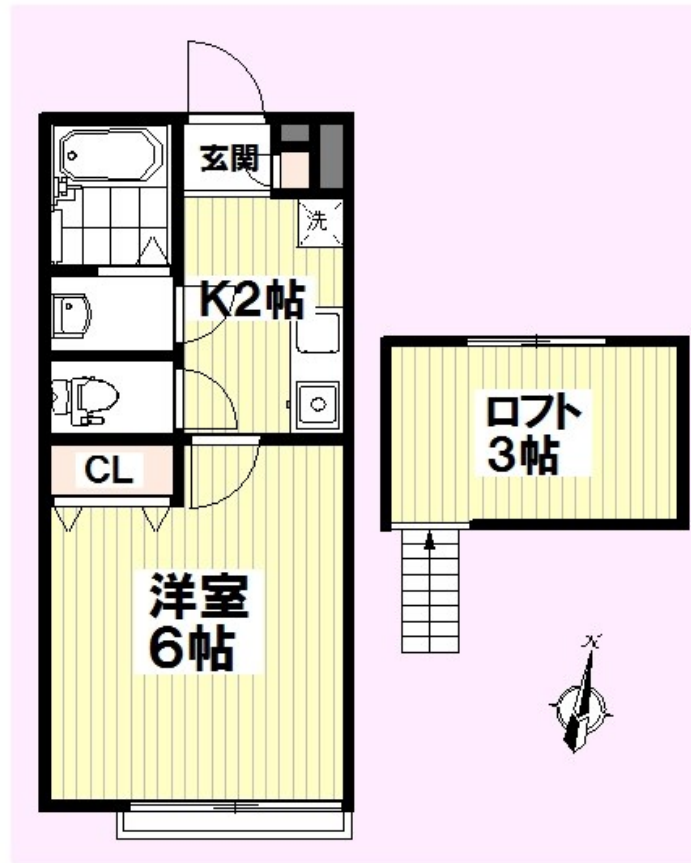


FOR RENT

ダブルロック,ディンプルキー,ロフト,眺望良好,通風良好,当社管理物件,2×4工法



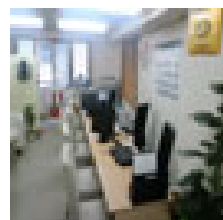
間取りの「S」はサービスルーム(納戸)です。

図面と現況が異なる場合は現況が優先となります。

賃料	45,000円		
間取り	1K	物件種別	アパート(居住用)
管理費	6,000円	共益費	-
雑費	-		
敷金	無	礼金	無
敷引/償却金	-/-	保証金	無
交通	東武東上線 上福岡駅 徒歩5分 東武東上線 ふじみ野駅 徒歩27分		
物件所在地	埼玉県ふじみ野市上福岡1丁目11-18		
建物名・部屋番号	ブリーズフォーレ 103号室		
構造・規模	木造 2階建 1階		
専有面積	20㎡	向き	
築年月	2016年2月	入居時期	即時
仲介料	1ヶ月	損害保険	有 25000円 2年
更新料	新賃料 1ヶ月	契約期間	2年
駐車場			
その他費用	[備考] 1年未満の解約は違約金(家賃と管理費の月額合計1ヵ月分)をお支払い頂きます。		
入居諸条件	二人可 法人相談 ルームシェア可		
保証会社	必須 アイウィッシュ賃貸保証		
設備	CATV, CATVインターネット, IHクッキングヒーター, TVインターホン, エアコン, クローゼット,		
備考	・1年未満の解約は違約金(家賃と管理費の月額合計1ヵ月分)をお支払い頂きます。 ・解約申入れ時にクリーニング代40,000円(税別)をお支払い頂きます。		

情報更新日 2018年3月18日

No.2806262



東京都知事(2)第92393号
社団法人全国宅地建物取引業協会、社団法人東京都宅地建物取引業協会、社団法人全国宅地建物取引業保証協会

株式会社明日ホーム 本店

東京都杉並区高円寺南1丁目6-6 手塚ビル2F
TEL:03-6454-6116 FAX:03-6454-6117
E-mail: info@ashitahome.com
URL: http://www.ashitahome.com/



携帯サイトから物件詳細を閲覧できます!

取引態様	手数料負担の割合	貸主	0%	借主	100%
	手数料配分の割合	元付	0%	客付	100%
仲介元付(専任)					