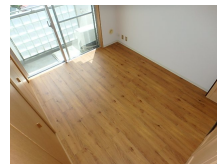
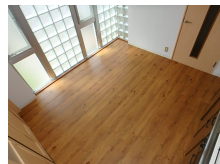


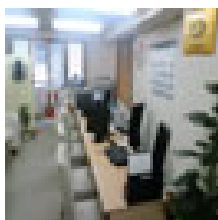
FOR RENT

2 F 以上, 2 面採光,ディンプルキー,角住戸,玄関ホール,最上階,眺望良好,通風良好,南西角住戸,陽当たり良好



間取りの「S」はサービスルーム(納戸)です。

図面と現況が異なる場合は現況が優先となります。



東京都知事(4)第92393号
社団法人全国宅地建物取引業協会、社団法人東京都宅地建物取引業協会、社団法人全国宅地建物取引業保証協会

株式会社明日ホーム 本店

東京都杉並区和田 3 丁目56-12 荒川ビル5F
TEL:03-6454-6116
E-mail : info@ashitahome.com
URL : http://www.ashitahome.com/

| 賃料 | 64,000円 | | |
|----------|---|------|----------------|
| 間取り | 1DK | 物件種別 | マンション |
| 管理費 | 6,000円 | 共益費 | - |
| 雑費 | - | | |
| 敷金 | 無 | 礼金 | 無 |
| 敷引/償却金 | -/- | 保証金 | - |
| 交通 | 小田急線 新百合ヶ丘駅 徒歩14分 小田急線 百合ヶ丘駅 徒歩15分 | | |
| 物件所在地 | 神奈川県川崎市麻生区王禅寺西 2 丁目 5 - 1 5 | | |
| 建物名・部屋番号 | ダイホープレステージ新百合ヶ丘 301号室 | | |
| 構造・規模 | 鉄筋コンクリート 4階建 3階 | | |
| 専有面積 | 31.03㎡ | 向き | 南西 |
| 築年月 | 1990年11月 | 入居時期 | 2026年1月中旬 |
| 仲介料 | 1.1ヶ月 | 損害保険 | 有 20,000円 24ヶ月 |
| 更新料 | 新賃料 1ヶ月 | 契約期間 | 2年 |
| 駐車場 | | | |
| その他費用 | | | |
| 入居諸条件 | 二人可 法人相談 ルームシェア可 | | |
| 保証会社 | 必須 保証人無し：家賃総額80% 外国籍100% 60歳以上100% | | |
| 設備 | TVインターホン,エアコン,ガスキッチン,システムキッチン,シューズボックス,バス・トイレ別,フロー | | |
| 備考 | <ul style="list-style-type: none"> ・1年未満の解約の場合、違約金月額合計の2ヵ月分 ・2年未満の解約の場合、違約金月額合計の1ヵ月分 ・解約時に支払うハウスクリーニング代は55,000円(税込) ・口座振替手数料・24時間サポート：月1,540円税込 | | |

情報更新日 2026年1月5日

No.27070616



携帯サイトから物件詳細を閲覧できます！

| 取引態様 | 手数料負担の割合 | 貸主 | 0% | 借主 | 100% |
|----------|----------|----|----|----|------|
| 仲介元付(専任) | 手数料配分の割合 | 元付 | 0% | 客付 | 100% |