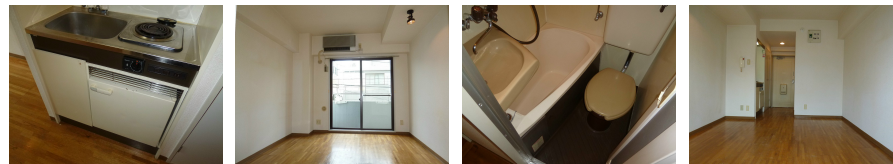
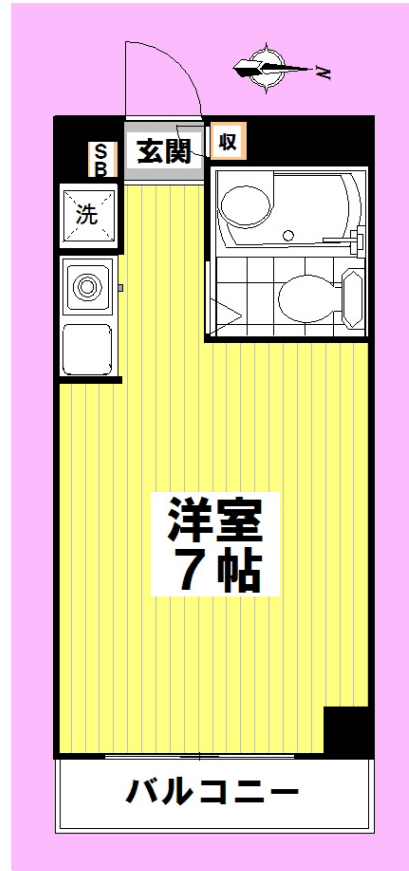


# FOR RENT

## 東京メトロ丸ノ内線方南町駅から徒歩10分に位置

2F以上,オートロック,角住戸,閑静な住宅街



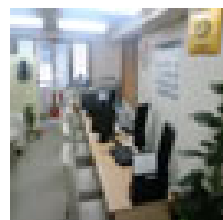
間取りの「S」はサービスルーム(納戸)です。

図面と現況が異なる場合は現況が優先となります。

賃料	55,000円		
間取り	1R	物件種別	マンション
管理費	4,000円	共益費	-
雑費	無		
敷金	無	礼金	無
敷引/償却金	無/-	保証金	無
交通	東京メトロ丸ノ内線 方南町駅 徒歩10分 東京メトロ丸ノ内線 東高円寺駅 徒歩15分		
物件所在地	東京都杉並区堀ノ内 2丁目30-16		
建物名・部屋番号	コーポラバレンシア 205号室		
構造・規模	鉄筋コンクリート 4階建 3階		
専有面積	15㎡	向き	東
築年月	1989年12月	入居時期	即時
仲介料	1.08ヶ月	損害保険	有 20,000円 24ヶ月
更新料	新賃料 1ヶ月	契約期間	2年
駐車場	駐輪場 バイク置き場		
その他費用	[一時金] クリーニング代: 30,000円 鍵交換代: 25,300円 室内抗菌代: 8,800円		
入居諸条件	事務所相談 二人可 高齢者相談 法人相談		
保証会社			
設備	オートロック, C A T V, インターホン, エアコン, システムキッチン, シューズボックス, トイレ有, バス有		
備考	自転車相談、バイク相談(3,000円) 契約時クリーニング代30,000円		

情報更新日 2024年11月24日

No.2802073



東京都知事(2)第92393号  
社団法人全国宅地建物取引業協会、社団法人東京都宅地建物取引業協会、社団法人全国宅地建物取引業保証協会

### 株式会社明日ホーム 本店

東京都杉並区和田 3丁目56-12 荒川ビル5F  
TEL:03-6454-6116  
E-mail: info@ashitahome.com  
URL: http://www.ashitahome.com/



携帯サイトから物件詳細を閲覧できます!

取引態様	手数料負担の割合	貸主	0%	借主	100%
仲介元付(一般)	手数料配分の割合	元付	0%	客付	100%