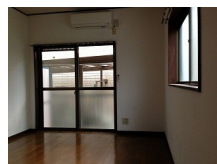
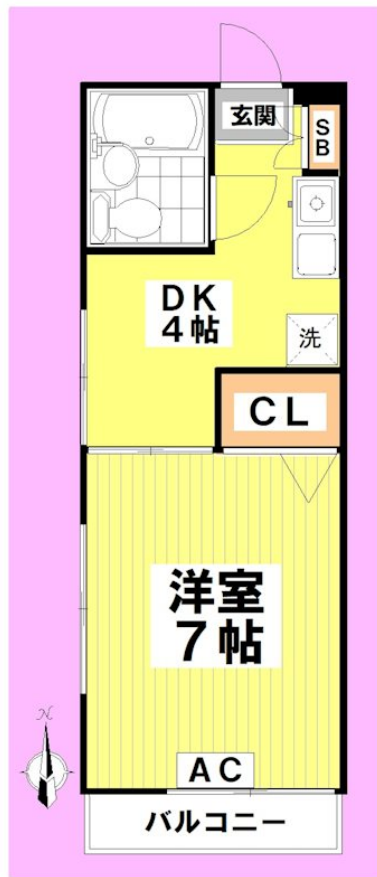


FOR RENT

東京メトロ丸ノ内線新高円寺駅徒歩10分、方南町

閑静な住宅街 南面バルコニー 角住戸 南西角住戸 2面採光 南面リビング 通風良好



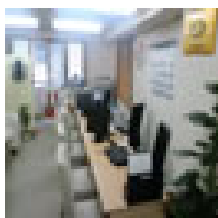
間取りの「S」はサービスルーム(納戸)です。

図面と現況が異なる場合は現況が優先となります。

賃料	68,000円		
間取り	1DK	物件種別	アパート
管理費	2,000円	共益費	無
雑費	無		
敷金	1ヶ月	礼金	1ヶ月
敷引/償却金	無/-	保証金	無
交通	東京メトロ丸ノ内線 新高円寺駅 徒歩10分 東京メトロ丸ノ内線 方南町駅 徒歩17分		
物件所在地	東京都杉並区堀ノ内 2丁目40-28		
建物名・部屋番号	アムール中根 105号室		
構造・規模	木造 2階建 1階		
専有面積	24.3㎡	向き	南
築年月	1992年11月	入居時期	2026年1月下旬
仲介料	1.1ヶ月	損害保険	有 20,000円 24ヶ月
更新料	新賃料 1ヶ月	契約期間	2年
駐車場	有(敷地内) 20000円/月 ~ 駐輪場 バイク置き場		
その他費用			
入居諸条件	事務所可 高齢者可 法人可 単身限定		
保証会社	可 保証人無し：家賃総額80% 外国籍100% 60歳以上100%		
設備	CATV,エアコン,ガスキッチン,ガスコンロ設置済,クッションフロア,クローゼット,シューズボックス		
備考	初期費用のクレジットカード決済も可能です ご連絡お待ちしております ! J-COMの120メガWIFI完備		

情報更新日 2026年1月9日

No.2912083



東京都知事(4)第92393号

社団法人全国宅地建物取引業協会、社団法人東京都宅地建物取引業協会、社団法人全国宅地建物取引業保証協会

株式会社明日ホーム 本店

東京都杉並区和田 3丁目56-12 荒川ビル5F

TEL:03-6454-6116

E-mail: info@ashitahome.com

URL: http://www.ashitahome.com/



携帯サイトから物件詳細を閲覧できます！

取引態様	手数料負担の割合	貸主	0%	借主	100%
仲介元付(一般)	手数料配分の割合	元付	0%	客付	100%