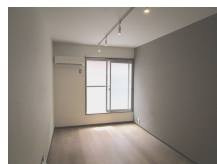
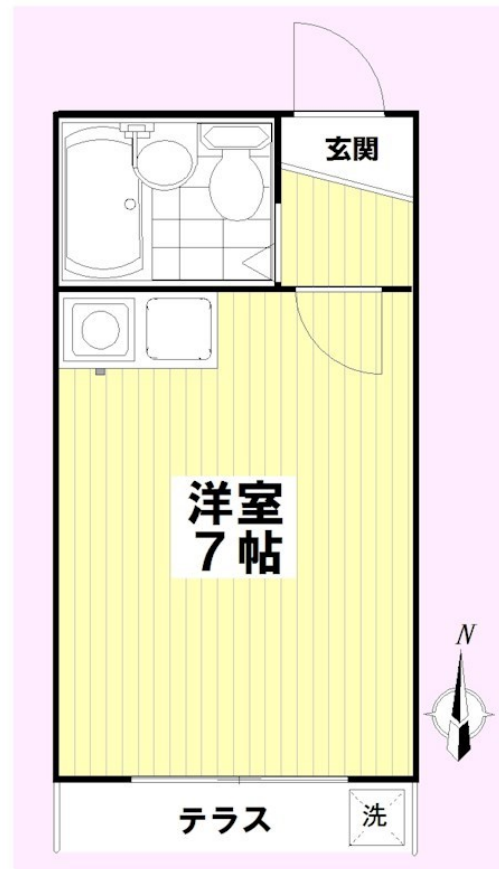


FOR RENT

デザイナーズ 外壁コンクリート 駅まで平坦 閑静な住宅街



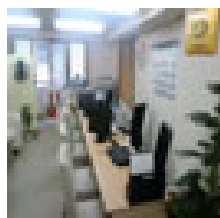
間取りの「S」はサービスルーム(納戸)です。

図面と現況が異なる場合は現況が優先となります。

賃料	60,000円		
間取り	1R	物件種別	アパート
管理費	6,000円	共益費	無
雑費	無		
敷金	無	礼金	1ヶ月
敷引/償却金	無/-	保証金	無
交通	東京メトロ丸ノ内線 新中野駅 徒歩5分 東京メトロ丸ノ内線 東高円寺駅 徒歩8分		
物件所在地	東京都中野区本町 6丁目25-8		
建物名・部屋番号	STEPS 104号室		
構造・規模	木造 2階建 1階		
専有面積	17m ²	向き	南
築年月	1992年1月	入居時期	即時
仲介料	1.1ヶ月	損害保険	有 20,000円 24ヶ月
更新料	新賃料 1ヶ月	契約期間	定期借家契約 2年
駐車場			
その他費用			
入居諸条件	二人可 法人相談 ルームシェア可		
保証会社	必須 保証人無し：家賃総額80% 60歳以上100%		
設備	IHクッキングヒーター ユニットバス シャワー バストイレ同室 トイレ有 エアコン 給湯		
備考	・1年未満の解約の場合、違約金月額合計の1ヵ月分 ・解約時に支払うハウスクリーニング代は55,000円(税込) ・口座振替手数料・24時間サポート：月1,540円(税込)		

情報更新日 2026年1月10日

No.240910



東京都知事(4)第92393号
社団法人全国宅地建物取引業協会、社団法人東京都宅地建物取引業協会、社団法人全国宅地建物取引業保証協会

株式会社明日ホーム 本店

東京都杉並区和田 3丁目56-12 荒川ビル5F
TEL:03-6454-6116
E-mail: info@ashitahome.com
URL: http://www.ashitahome.com/



携帯サイトから物件詳細を閲覧できます！

取引態様	手数料 負担の割合	貸主	0%	借主	100%
	手数料 配分の割合	元付	0%	客付	100%