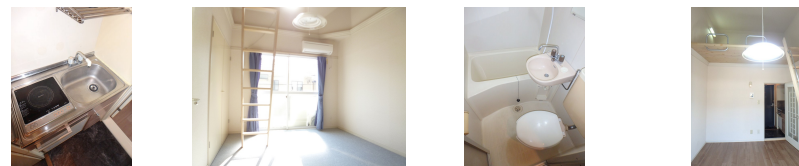
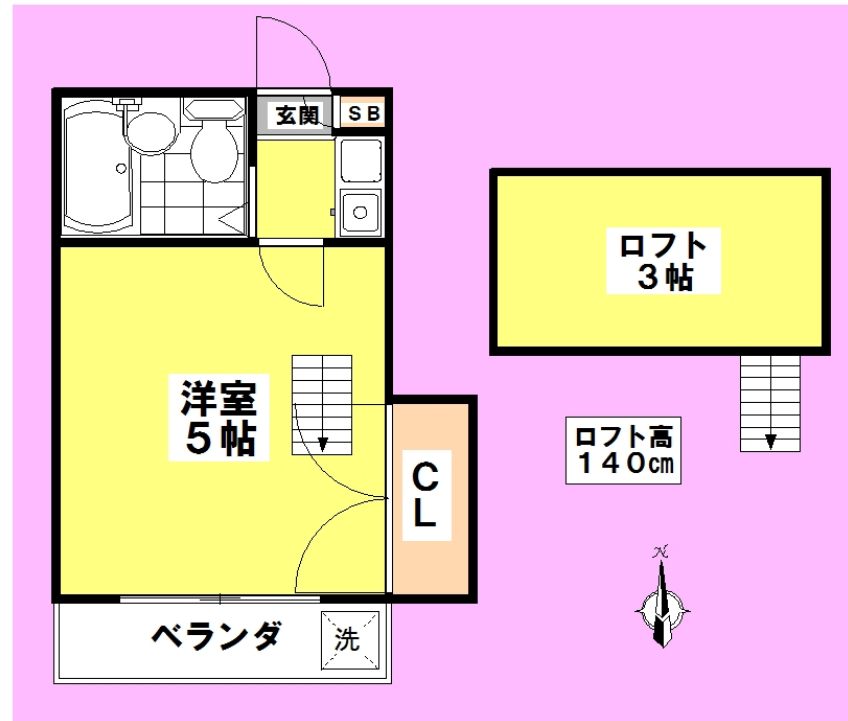


FOR RENT

南面バルコニー 2F以上 ロフト 天窗 陽当たり良好



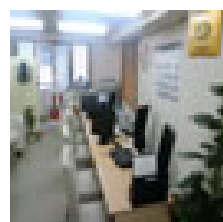
間取りの「S」はサービスルーム(納戸)です。

図面と現況が異なる場合は現況が優先となります。

賃料	35,000円		
間取り	1K	物件種別	アパート
管理費	6,000円	共益費	-
雑費	無		
敷金	無	礼金	無
敷引/償却金	無/-	保証金	無
交通	東武スカイツリーライン 獨協大学前駅 徒歩18分 東武スカイツリーライン 草加駅 徒歩26分		
物件所在地	埼玉県草加市弁天2丁目25-30		
建物名・部屋番号	シティハイツ草加 202号室		
構造・規模	木造 2階建 2階		
専有面積	13㎡	向き	南
築年月	1987年11月	入居時期	2026年6月中旬
仲介料	1.1ヶ月	損害保険	有 20,000円 24ヶ月
更新料	新賃料 1ヶ月	契約期間	2年
駐車場			
その他費用			
入居諸条件	二人可 法人相談 ルームシェア可		
保証会社	必須 保証人無し:家賃総額の80%・外国籍100%・60歳以上100%		
設備	IHキッチンヒーター,エアコン,クローゼット,シューズボックス,ユニットバス,室外洗濯機置場,収納		
備考	<ul style="list-style-type: none"> ・解約申入れ時にクリーニング代55,000円をお支払い頂きます。 ・口座振替手数料・24時間サポート:月1,540円税込 ・1年未満の解約は違約金(家賃と管理費の月額合計2ヶ月分) ・2年未満の解約は違約金(家賃と管理費の月額合計1ヶ月分) ・2人入居の場合は、賃料+5,000円になります。 		

情報更新日 2026年5月9日

No.2605185



東京都知事(4)第92393号
社団法人全国宅地建物取引業協会、社団法人東京都宅地建物取引業協会、社団法人全国宅地建物取引業保証協会

株式会社明日ホーム 本店

東京都杉並区和田3丁目56-12 荒川ビル5F
TEL:03-6454-6116
E-mail: info@ashitahome.com
URL: http://www.ashitahome.com/



携帯サイトから物件詳細を閲覧できます!

取引態様	手数料負担の割合	貸主	0%	借主	100%
仲介元付(専任)	手数料配分の割合	元付	0%	客付	100%