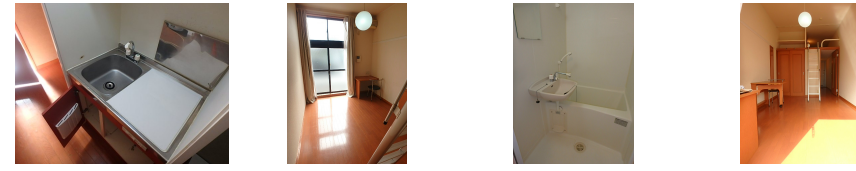
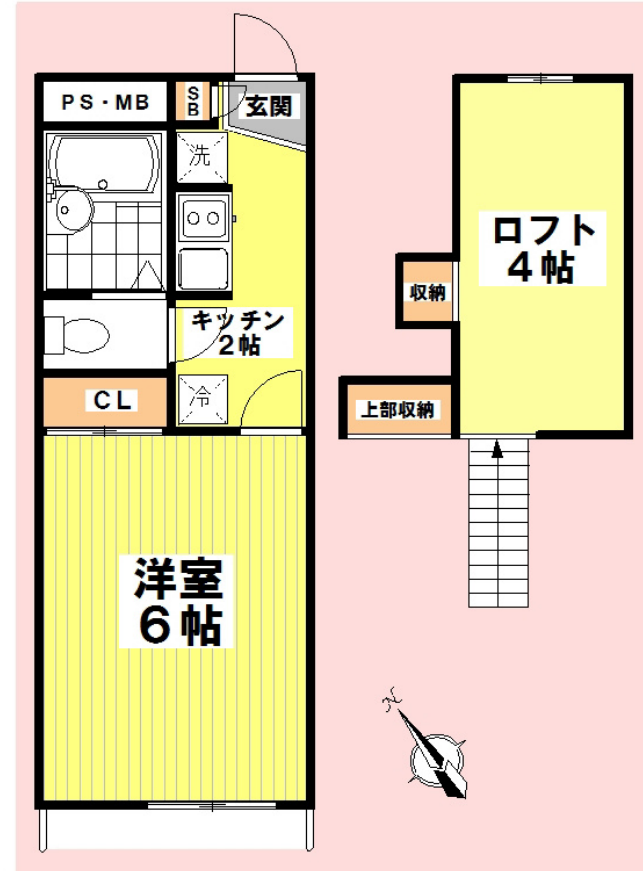


FOR RENT

ロフト,角住戸,陽当たり良好,デザイナーズ,閑静な住宅街,平置駐車場



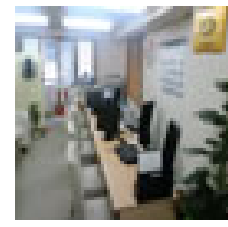
間取りの「S」はサービスルーム(納戸)です。

図面と現況が異なる場合は現況が優先となります。

| | | | |
|----------|--|------|----------------|
| 賃料 | 37,000円 | | |
| 間取り | 1K | 物件種別 | アパート |
| 管理費 | 6,000円 | 共益費 | - |
| 雑費 | 無 | | |
| 敷金 | 無 | 礼金 | 無 |
| 敷引/償却金 | 無/- | 保証金 | 無 |
| 交通 | 高崎線 上尾駅 徒歩12分 高崎線 北上尾駅 徒歩20分 | | |
| 物件所在地 | 埼玉県上尾市弁財 2丁目3-7 | | |
| 建物名・部屋番号 | カーサ上尾 102号室 | | |
| 構造・規模 | 軽量鉄骨 2階建 1階 | | |
| 専有面積 | 19.87㎡ | 向き | 南西 |
| 築年月 | 2005年3月 | 入居時期 | 2026年4月下旬 |
| 仲介料 | 1.1ヶ月 | 損害保険 | 有 20,000円 24ヶ月 |
| 更新料 | 新賃料 1ヶ月 | 契約期間 | 2年 |
| 駐車場 | 駐輪場 | | |
| その他費用 | | | |
| 入居諸条件 | 二人可 法人相談 ルームシェア可 | | |
| 保証会社 | 必須 保証人無し:家賃総額の80%・外国籍100%・60歳以上100% | | |
| 設備 | TVインターホン,エアコン,バス・トイレ別,給湯,室内洗濯機置場,収納有,電気コンロ,浴室乾燥,屋外 | | |
| 備考 | <ul style="list-style-type: none"> ・二人入居の場合は賃料が+5,000円になります。 ・1年未満の解約の場合、違約金月額合計の2ヵ月分 ・2年未満の解約の場合、違約金月額合計の1ヵ月分 ・解約時に支払うハウスクリーニング代は55,000円(税込) ・口座振替手数料・24時間サポート:月1,540円税込 | | |

情報更新日 2026年4月4日

No.2014321



東京都知事(4)第92393号
社団法人全国宅地建物取引業協会、社団法人東京都宅地建物取引業協会、社団法人全国宅地建物取引業保証協会

株式会社明日ホーム 本店

東京都杉並区和田 3丁目56-12 荒川ビル5F
TEL:03-6454-6116
E-mail: info@ashitahome.com
URL: http://www.ashitahome.com/



携帯サイトから物件詳細を閲覧できます!

| | | | | | |
|------|----------|----|----|----|------|
| 取引態様 | 手数料負担の割合 | 貸主 | 0% | 借主 | 100% |
| | 手数料配分の割合 | 元付 | 0% | 客付 | 100% |

仲介元付 (専任)