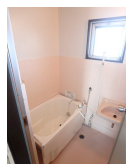


FOR RENT

2F以上,眺望良好,通風良好,当社管理物件,陽当たり良好,内装リフォーム済,リノベーション



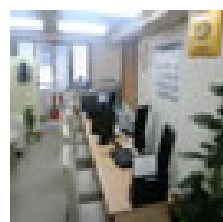
間取りの「S」はサービスルーム(納戸)です。

図面と現況が異なる場合は現況が優先となります。

賃料	50,000円		
間取り	1LDK	物件種別	マンション
管理費	6,000円	共益費	-
雑費	-		
敷金	無	礼金	無
敷引/償却金	-/-	保証金	-
交通	つくばエクスプレス 六町駅 徒歩14分 つくばエクスプレス 青井駅 徒歩25分		
物件所在地	東京都足立区一ツ家1丁目29-8		
建物名・部屋番号	パークサイド一ツ家 303号室		
構造・規模	鉄骨 3階建 3階		
専有面積	33㎡	向き	南
築年月	1980年4月	入居時期	2026年5月下旬
仲介料	1.1ヶ月	損害保険	有 20,000円 24ヶ月
更新料	新賃料 1ヶ月	契約期間	2年
駐車場	空無 駐輪場		
その他費用			
入居諸条件	二人可 法人相談 ルームシェア可		
保証会社	必須 保証人無し:家賃総額の80%・外国籍100%・60歳以上100%		
設備	2口コンロ,TVインターホン,エアコン,オートバス,ガスキッチン,ガスコンロ設置可,クローゼット,シ		
備考			

情報更新日 2026年5月21日

No.3009252



東京都知事(4)第92393号
社団法人全国宅地建物取引業協会、社団法人東京都宅地建物取引業協会、社団法人全国宅地建物取引業保証協会

株式会社明日ホーム 本店

東京都杉並区和田3丁目56-12 荒川ビル5F
TEL:03-6454-6116
E-mail: info@ashitahome.com
URL: http://www.ashitahome.com/



携帯サイトから物件詳細を閲覧できます!

取引態様	手数料負担の割合	貸主	0%	借主	100%
代理	手数料配分の割合	元付	0%	客付	100%