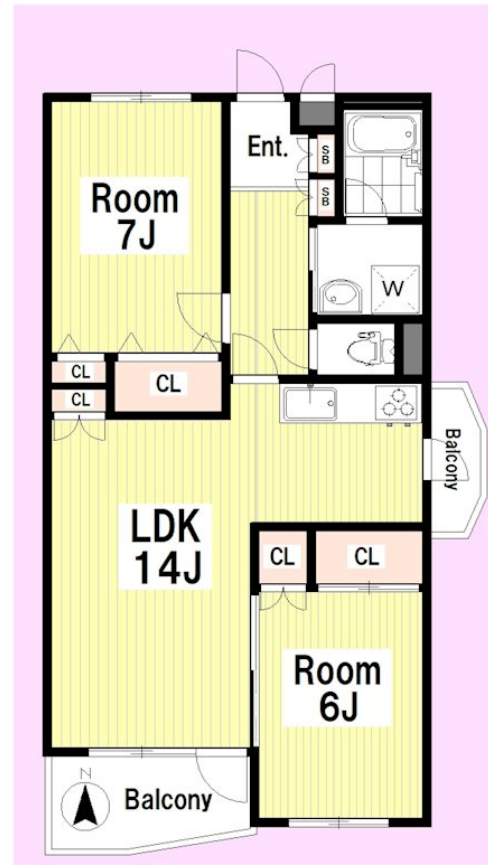


# FOR RENT

角住戸,振り分け,眺望良好,通風良好,当社管理物件,陽当たり良好,内装リフォーム済,リノベーション



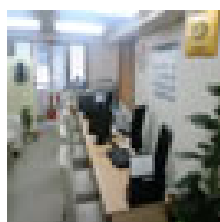
賃料	54,000円		
間取り	2LDK	物件種別	マンション(居住用)
管理費	3,000円	共益費	-
雑費	-		
敷金	無	礼金	無
敷引/償却金	-/-	保証金	-
交通	東武野田線 南桜井(埼玉)駅 バス12分 いちいのホール入口 徒歩2分		
物件所在地	千葉県野田市東宝珠花 538-11		
建物名・部屋番号	グランリヴェール 301号室		
構造・規模	鉄筋コンクリート 3階建 3階		
専有面積	65㎡	向き	南
築年月	1998年4月	入居時期	即時
仲介料	1ヶ月	損害保険	有 20000円 2年
更新料	新賃料 1ヶ月	契約期間	2年
駐車場	有(敷地内) 2700~3240円/月 5台以上可 駐輪場 バイク置き場		
その他費用			
入居諸条件	ペット相談 事務所相談 楽器等の使用相談 二人可		
保証会社	必須 ジェイリース他		
設備	3口以上コンロ,TVインターホン,エアコン,ガスキッチン,ガスコンロ設置済,グリル,クローゼット,ク		
備考	1年未満の解約の場合、月額合計の1ヶ月分 口座振替手数料：500円税別 ペット：1匹での飼育は賃料+3,000円、2匹目以降は1匹につき+1,000円 犬・猫可、サイズは問いません。 (ペット飼育の場合、保証人必須) 楽器：電子ピアノのみ相談 解約申入時クリーニング済として50,000円+税		

間取りの「S」はサービスルーム(納戸)です。

図面と現況が異なる場合は現況が優先となります。

情報更新日 2019年1月24日

No.3012021



東京都知事(2)第92393号  
社団法人全国宅地建物取引業協会、社団法人東京都宅地建物取引業協会、社団法人全国宅地建物取引業保証協会

## 株式会社明日ホーム 本店

東京都杉並区高円寺南1丁目6-6 手塚ビル2F  
TEL:03-6454-6116 FAX:03-6454-6117  
E-mail: info@ashitahome.com  
URL: http://www.ashitahome.com/



携帯サイトから物件詳細を閲覧できます!

取引態様	手数料負担の割合	貸主	0%	借主	100%
代理	手数料配分の割合	元付	0%	客付	100%