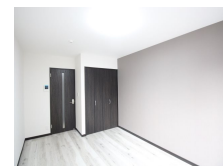


オートロック,通風良好,当社管理物件,陽当たり良好,閑静な住宅街



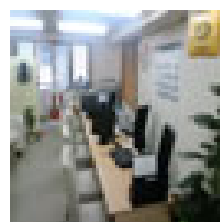
間取りの「S」はサービスルーム(納戸)です。

図面と現況が異なる場合は現況が優先となります。

賃料	39,000円		
間取り	1K	物件種別	アパート(居住用)
管理費	6,000円	共益費	-
雑費	-		
敷金	無	礼金	無
敷引/償却金	-/-	保証金	-
交通	千葉都市モノレール 桜木(千葉)駅 徒歩5分 総武本線 都賀駅 徒歩12分		
物件所在地	千葉県千葉市若葉区桜木北2丁目 18-4		
建物名・部屋番号	ヴィラ・フィオーレ 105号室		
構造・規模	木造 2階建 1階		
専有面積	22㎡	向き	南東
築年月	2018年12月	入居時期	即時
仲介料	1ヶ月	損害保険	有 20000円 2年
更新料	新賃料 1ヶ月	契約期間	2年
駐車場	駐輪場 バイク置き場		
その他費用			
入居諸条件	事務所相談 高齢者相談 ルームシェア相談		
保証会社	必須 ジェイリース他		
設備	2口コンロ,TVインターホン,エアコン,オートバス,ガスキッチン,ガスコンロ 設置済,システムキッチン		
備考	1Fは防犯シャッター付きです。 オートロック完備の安心新築物件です。閑静な住宅街にあり環境良好ですよ、 お気軽にご相談下さいませ。 ・1年未満の解約の場合、違約金月額合計の1ヶ月分 ・解約申入時クリーニング代として40,000円(税別) ・口座振替手数料:500円(税別)		

情報更新日 2019年1月24日

No.3012233



東京都知事(2)第92393号
 社団法人全国宅地建物取引業協会、社団法人東京都宅地建物取引業協会、社団法人全国宅地建物取引業保証協会

株式会社明日ホーム 本店

東京都杉並区高円寺南1丁目6-6 手塚ビル2F
 TEL:03-6454-6116 FAX:03-6454-6117
 E-mail: info@ashitahome.com
 URL: http://www.ashitahome.com/



携帯サイトから物件詳細を閲覧できます!

取引態様	手数料負担の割合	貸主	0%	借主	100%
	手数料配分の割合	元付	0%	客付	100%
代理					