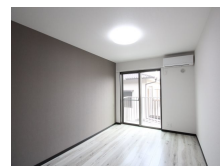
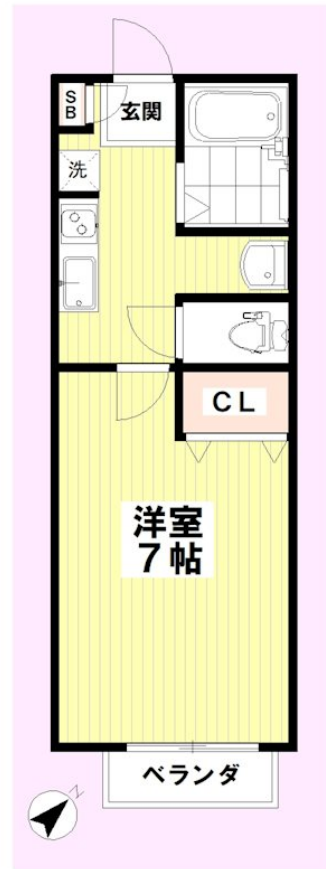


FOR RENT

オートロック,通風良好,当社管理物件,陽当たり良好,閑静な住宅街



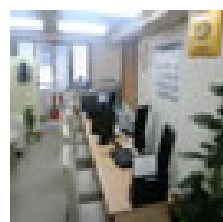
間取りの「S」はサービスルーム(納戸)です。

図面と現況が異なる場合は現況が優先となります。

情報更新日 2026年5月11日

No.3012271

賃料	44,000円		
間取り	1K	物件種別	アパート
管理費	6,000円	共益費	-
雑費	-		
敷金	無	礼金	無
敷引/償却金	-/-	保証金	-
交通	千葉都市モノレール 桜木(千葉)駅 徒歩5分 総武本線 都賀駅 徒歩12分		
物件所在地	千葉県千葉市若葉区桜木北2丁目18-4		
建物名・部屋番号	ヴィラ・フィオーレ 203号室		
構造・規模	木造 2階建 2階		
専有面積	22㎡	向き	南東
築年月	2018年12月	入居時期	2026年6月下旬
仲介料	1.1ヶ月	損害保険	有 20,000円 24ヶ月
更新料	新賃料 1ヶ月	契約期間	2年
駐車場	駐輪場 バイク置き場		
その他費用			
入居諸条件	二人可 法人相談 ルームシェア可		
保証会社	必須 保証人無し:家賃総額の80%・外国籍100%・60歳以上100%		
設備	2口コンロ,TVインターホン,エアコン,オートバス,ガスキッチン,ガスコンロ 設置済,システムキッチン		
備考	<ul style="list-style-type: none"> ・2年未満の解約の場合、違約金月額合計の2ヵ月分 ・解約時ハウスクリーニング代として55,000円(税込) ・口座振替手数料・24時間サポート:月1,540円税込 		



東京都知事(4)第92393号
社団法人全国宅地建物取引業協会、社団法人東京都宅地建物取引業協会、社団法人全国宅地建物取引業保証協会

株式会社明日ホーム 本店

東京都杉並区和田3丁目56-12 荒川ビル5F
TEL:03-6454-6116
E-mail: info@ashitahome.com
URL: http://www.ashitahome.com/



携帯サイトから物件詳細を閲覧できます!

取引態様	手数料負担の割合	貸主	0%	借主	100%
代理	手数料配分の割合	元付	0%	客付	100%