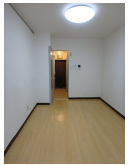
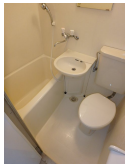
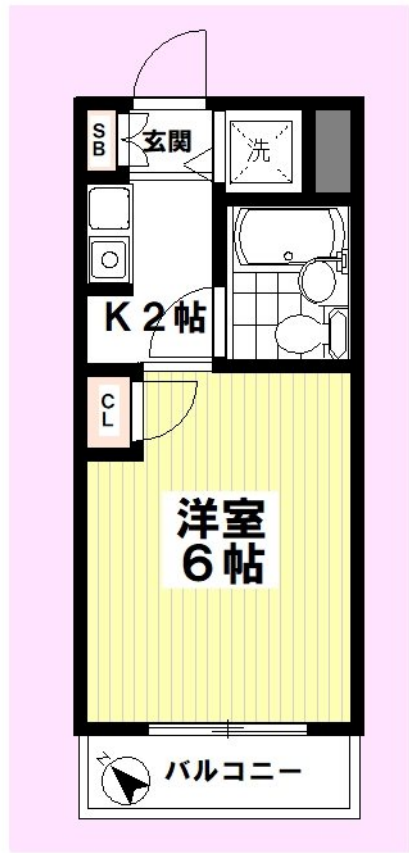


FOR RENT

閑静な住宅街 2F以上 角住戸



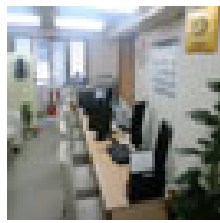
間取りの「S」はサービスルーム(納戸)です。

図面と現況が異なる場合は現況が優先となります。

賃料	19,000円		
間取り	1R	物件種別	マンション
管理費	5,000円	共益費	-
雑費	-		
敷金	無	礼金	無
敷引/償却金	-/-	保証金	-
交通	西武山口線 西武球場前駅 徒歩8分 西武狭山線 下山口駅 徒歩18分		
物件所在地	埼玉県所沢市上山口182-9		
建物名・部屋番号	ウィンベルソロ西武球場第二 401号室		
構造・規模	鉄筋コンクリート 4階建 4階		
専有面積	16.03㎡	向き	
築年月	1988年6月	入居時期	2025年4月下旬
仲介料	1.1ヶ月	損害保険	有 20,000円 24ヶ月
更新料	新賃料 1ヶ月	契約期間	2年
駐車場	駐輪場		
その他費用			
入居諸条件	二人可 法人相談 ルームシェア可		
保証会社	必須 保証人無し:家賃総額の80%・外国籍100%・60歳以上100%		
設備	IHクッキングヒーター,エアコン,クッションフロア,シューズボックス,パストイレ同室,給湯,室内洗濯		
備考	<ul style="list-style-type: none"> ・2年未満の解約の場合、違約金月額合計の2ヵ月分 ・解約時に支払うハウスクリーニング代は44,000円(税込) ・口座振替手数料・24時間サポート:月1,540円税込 		

情報更新日 2025年3月23日

No.30122525



東京都知事(2)第92393号
 社団法人全国宅地建物取引業協会、社団法人東京都宅地建物取引業協会、社団法人全国宅地建物取引業保証協会

株式会社明日ホーム 本店

東京都杉並区和田3丁目56-12 荒川ビル5F
 TEL:03-6454-6116
 E-mail: info@ashitahome.com
 URL: http://www.ashitahome.com/



携帯サイトから物件詳細を閲覧できます!

取引態様	手数料負担の割合	貸主	0%	借主	100%
代理	手数料配分の割合	元付	0%	客付	100%