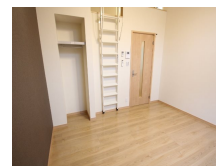
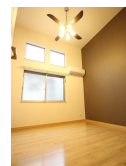
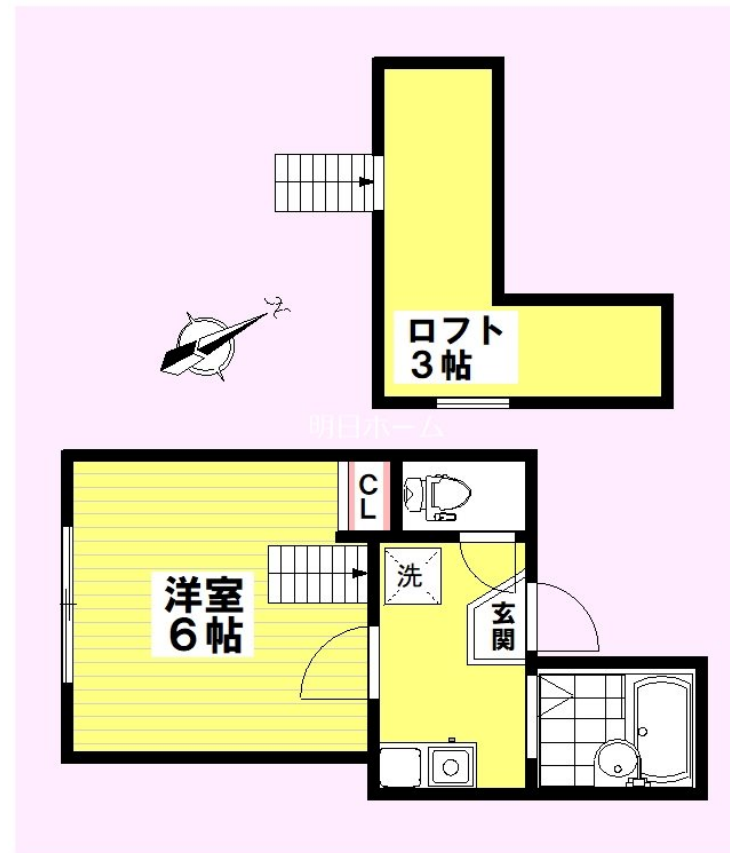


# FOR RENT

## ・ 1年未満の解約の場合、違約金月額合計の2ヶ月

オートロック,ロフト,通風良好,当社管理物件



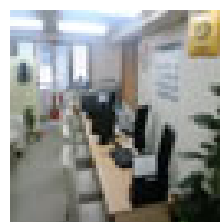
間取りの「S」はサービスルーム(納戸)です。

図面と現況が異なる場合は現況が優先となります。

賃料	50,000円		
間取り	1K	物件種別	アパート
管理費	7,000円	共益費	-
雑費	-		
敷金	無	礼金	無
敷引/償却金	-/-	保証金	-
交通	相鉄本線 上星川駅 徒歩5分 相鉄本線 和田町駅 徒歩15分		
物件所在地	神奈川県横浜市保土ヶ谷区上星川1丁目13-21		
建物名・部屋番号	クラシェア上星川 102号室		
構造・規模	木造 2階建 1階		
専有面積	18.2㎡	向き	南
築年月	2019年1月	入居時期	即時
仲介料	1.1ヶ月	損害保険	有 20,000円 24ヶ月
更新料	新賃料 1ヶ月	契約期間	2年
駐車場	駐輪場 バイク置き場		
その他費用	[月次費用] 町会費：200円		
入居諸条件	二人可 法人相談 ルームシェア可		
保証会社	必須 保証人無し:家賃総額の80%		
設備	CATV, CATVインターネット, IHクッキングヒーター, TVインターホン, エアコン, システムキッチン		
備考	<ul style="list-style-type: none"> <li>・ 2年未満の解約の場合、違約金月額合計の2ヶ月分</li> <li>・ 解約時に支払うハウスクリーニング代は55,000円(税込)</li> <li>・ 口座振替手数料・24時間サポート：月1,540円税込</li> </ul>		

情報更新日 2024年11月12日

No.0103015



東京都知事(2)第92393号  
社団法人全国宅地建物取引業協会、社団法人東京都宅地建物取引業協会、社団法人全国宅地建物取引業保証協会

### 株式会社明日ホーム 本店

東京都杉並区和田3丁目56-12 荒川ビル5F  
TEL:03-6454-6116  
E-mail: info@ashitahome.com  
URL: http://www.ashitahome.com/



携帯サイトから物件詳細を閲覧できます!

取引態様	手数料負担の割合	貸主	0%	借主	100%
代理	手数料配分の割合	元付	0%	客付	100%