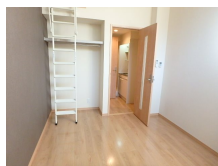
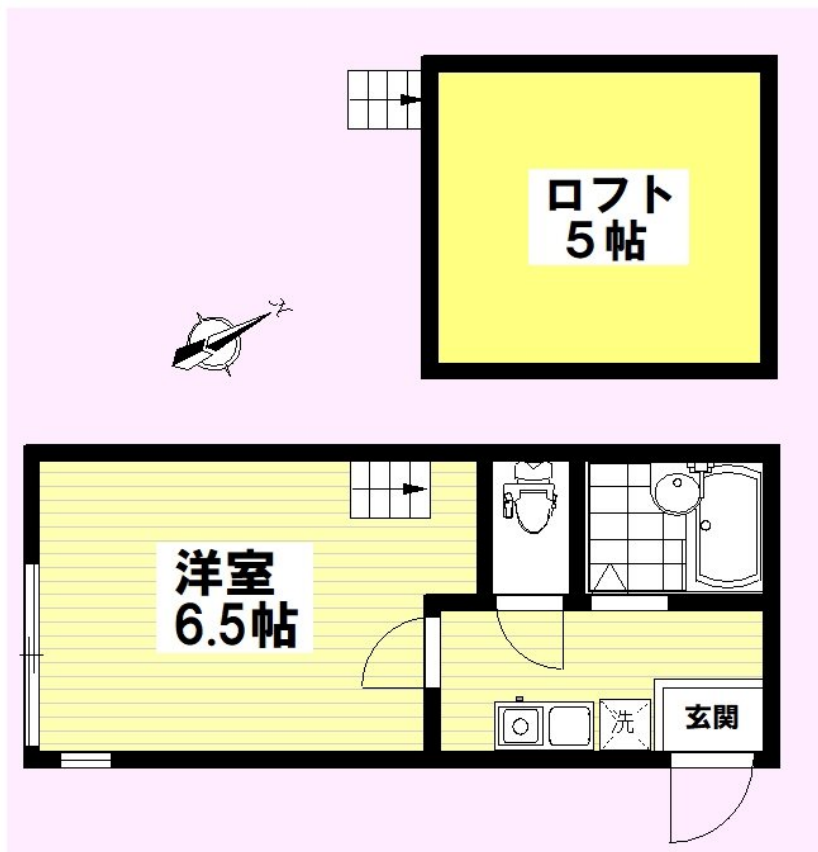


# FOR RENT

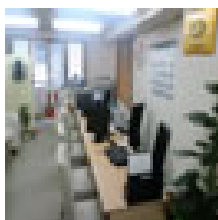
## ・ 1 年未満の解約の場合、違約金月額合計の 2 ヶ

オートロック,ロフト,通風良好,当社管理物件



間取りの「S」はサービスルーム(納戸)です。

図面と現況が異なる場合は現況が優先となります。



東京都知事(4)第92393号

社団法人全国宅地建物取引業協会、社団法人東京都宅地建物取引業協会、社団法人全国宅地建物取引業保証協会

### 株式会社明日ホーム 本店

東京都杉並区和田 3 丁目56-12 荒川ビル5F

TEL:03-6454-6116

E-mail : info@ashitahome.com

URL : http://www.ashitahome.com/

賃料	52,000円		
間取り	1K	物件種別	アパート
管理費	7,000円	共益費	-
雑費	-		
敷金	無	礼金	無
敷引/償却金	-/-	保証金	-
交通	相鉄本線 上星川駅 徒歩5分 相鉄本線 和田町駅 徒歩15分		
物件所在地	神奈川県横浜市保土ヶ谷区上星川 1 丁目 1 3 - 2 1		
建物名・部屋番号	クラシェア上星川 103号室		
構造・規模	木造 2階建 1階		
専有面積	18.63㎡	向き	南
築年月	2019年1月	入居時期	相談
仲介料	1.1ヶ月	損害保険	有 20,000円 24ヶ月
更新料	新賃料 1ヶ月	契約期間	2年
駐車場	駐輪場		
その他費用	[月次費用] 町会費：200円		
入居諸条件	二人可 法人相談 ルームシェア可		
保証会社	必須 保証人無し:家賃総額の80%・外国籍100%・60歳以上100%		
設備	CATV,CATVインターネット,IHキッチンヒーター,TVインターホン,エアコン,システムキッチン		
備考	・ 2 年未満の解約の場合、違約金月額合計の 2 ヶ月分 ・ 解約申し入れ時、クリーニング代として66,000円(税込) ・ 口座振替手数料・24時間サポート:月1,540円税込		

情報更新日 2026年1月10日

No.0103016



携帯サイトから物件詳細を閲覧できます！

取引態様	手数料負担の割合	貸主	0%	借主	100%
代理	手数料配分の割合	元付	0%	客付	100%