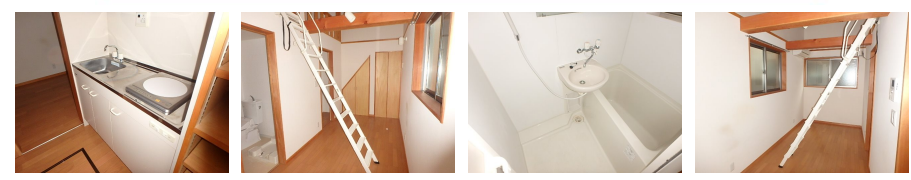
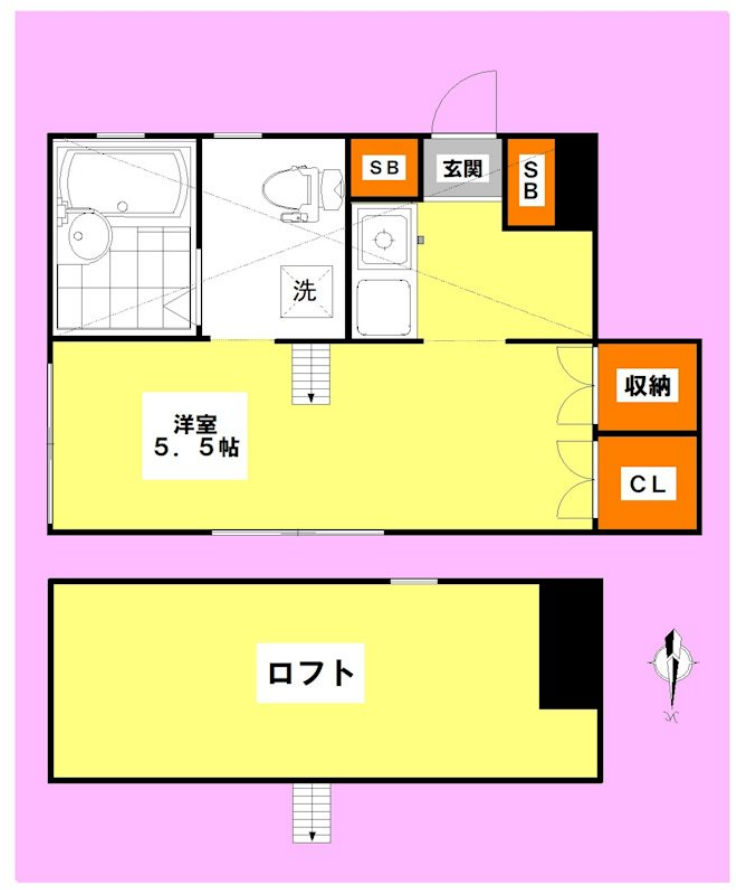


FOR RENT

中央線中野駅徒歩8分、西武新宿線新井薬師前駅徒歩

閑静な住宅街 ダブルロック 2面採光



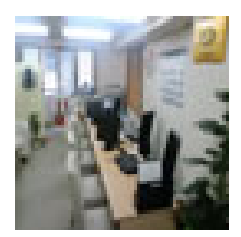
間取りの「S」はサービスルーム(納戸)です。

図面と現況が異なる場合は現況が優先となります。

賃料	76,000円		
間取り	1K	物件種別	アパート
管理費	3,000円	共益費	-
雑費	-		
敷金	1ヶ月	礼金	1ヶ月
敷引/償却金	-/-	保証金	-
交通	中央・総武線各停 中野(東京)駅 徒歩8分 西武新宿線 新井薬師前駅 徒歩9分		
物件所在地	東京都中野区新井1丁目12-3		
建物名・部屋番号	Villa花水木 105号室		
構造・規模	木造 2階建 1階		
専有面積	18.79㎡	向き	北
築年月	2011年9月	入居時期	即時
仲介料	1.1ヶ月	損害保険	有 20,000円 24ヶ月
更新料	新賃料 1ヶ月	契約期間	2年
駐車場			
その他費用	[一時金] 鍵交換代: 22,000円 室内抗菌代: 7,150円		
入居諸条件	事務所可 二人可 高齢者可 法人可		
保証会社	可 保証人無し:家賃総額の80%		
設備	IHキッチンヒーター,TVインターホン,インターホン,ガスキッチン,クローゼット,シューズボックス		
備考	2沿線利用可能!人気のパストイレ別物件		

情報更新日 2024年11月16日

No.0111182



東京都知事(2)第92393号
 社団法人全国宅地建物取引業協会、社団法人東京都宅地建物取引業協会、社団法人全国宅地建物取引業保証協会
株式会社明日ホーム 本店
 東京都杉並区和田3丁目56-12 荒川ビル5F
 TEL:03-6454-6116
 E-mail: info@ashitahome.com
 URL: http://www.ashitahome.com/



携帯サイトから物件詳細を閲覧できます!

取引態様	手数料負担の割合	貸主	0%	借主	100%
	手数料配分の割合	元付	0%	客付	100%

仲介元付 (一般)