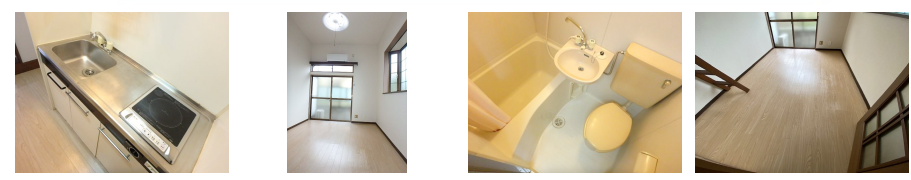
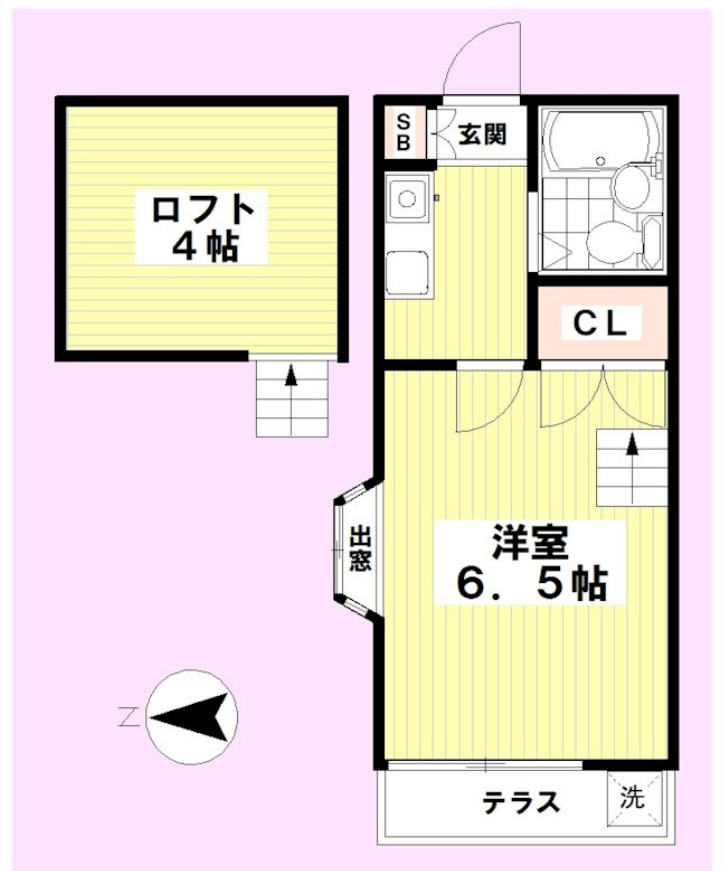


# FOR RENT

ロフト,通風良好



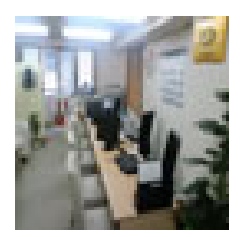
間取りの「S」はサービスルーム(納戸)です。

図面と現況が異なる場合は現況が優先となります。

賃料	30,000円		
間取り	1K	物件種別	アパート
管理費	6,000円	共益費	-
雑費	-		
敷金	無	礼金	1ヶ月
敷引/償却金	-/-	保証金	-
交通	埼京線 北戸田駅 徒歩14分 京浜東北線 南浦和駅 徒歩17分		
物件所在地	埼玉県さいたま市南区辻2丁目3-9		
建物名・部屋番号	ハイツケンジ 106号室		
構造・規模	木造 2階建 1階		
専有面積	18㎡	向き	南
築年月	1993年2月	入居時期	2025年5月上旬
仲介料	1.1ヶ月	損害保険	有 20,000円 24ヶ月
更新料	新賃料 1ヶ月	契約期間	2年
駐車場			
その他費用			
入居諸条件	二人可 法人相談 ルームシェア可		
保証会社	必須 保証人無し:家賃総額の80%・外国籍100%・60歳以上100%		
設備	IHクッキングヒーター,インターホン,エアコン,クローゼット,シューズボックス,バストイレ同室,フロ		
備考	<ul style="list-style-type: none"> <li>・1年未満の解約の場合、違約金月額合計の2ヵ月分</li> <li>・2年未満の解約の場合、違約金月額合計の1ヵ月分</li> <li>・解約時ハウスクリーニング代として44,000円(税込)</li> <li>・口座振替手数料・24時間サポート:月1,540円税込</li> </ul>		

情報更新日 2025年4月1日

No.0202078



東京都知事(2)第92393号  
社団法人全国宅地建物取引業協会、社団法人東京都宅地建物取引業協会、社団法人全国宅地建物取引業保証協会

## 株式会社明日ホーム 本店

東京都杉並区和田3丁目56-12 荒川ビル5F  
TEL:03-6454-6116  
E-mail: info@ashitahome.com  
URL: http://www.ashitahome.com/



携帯サイトから物件詳細を閲覧できます!

取引態様	手数料負担の割合	貸主	0%	借主	100%
	手数料配分の割合	元付	0%	客付	100%
代理					