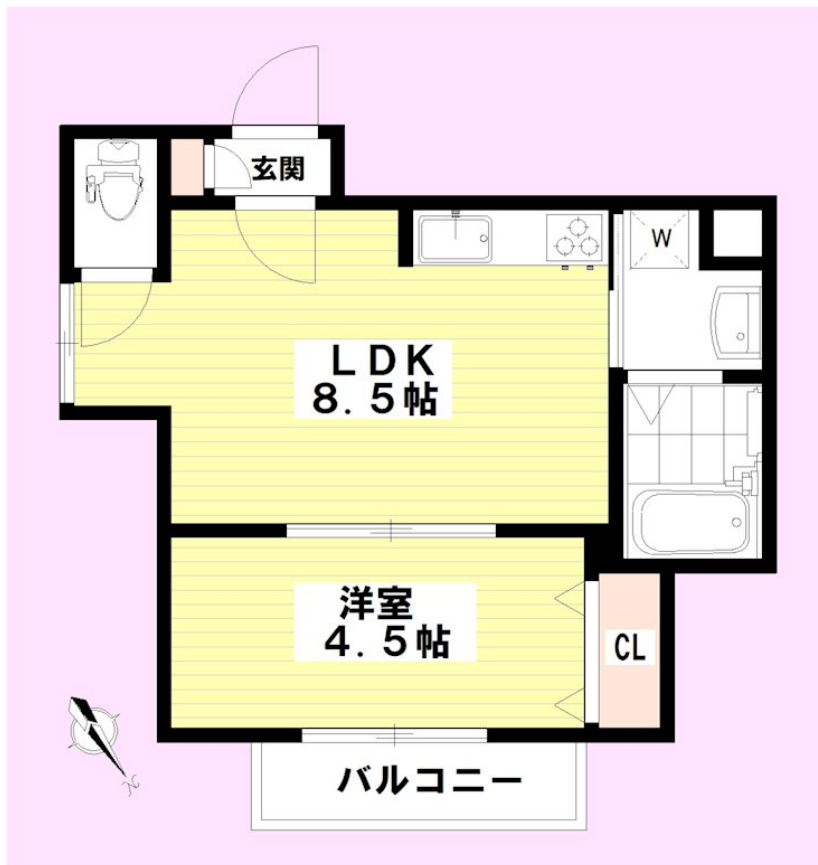


FOR RENT

1フロア2住戸,2F以上,オートロック,セキュリティ有り,モニタ付オートロック,角住戸,当社管理物件



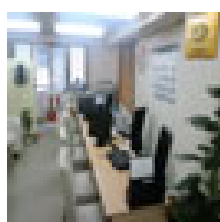
間取りの「S」はサービスルーム(納戸)です。

図面と現況が異なる場合は現況が優先となります。

賃料	121,000円		
間取り	1LDK	物件種別	マンション
管理費	12,000円	共益費	-
雑費	-		
敷金	無	礼金	1ヶ月
敷引/償却金	-/-	保証金	-
交通	中央線 高円寺駅 徒歩2分 中央線 中野(東京)駅 徒歩15分		
物件所在地	東京都杉並区高円寺北2丁目2-15		
建物名・部屋番号	ポルトポヌール 302号室		
構造・規模	ALC 3階建 3階		
専有面積	30.1㎡	向き	北東
築年月	2020年6月20日	入居時期	2026年8月下旬
仲介料	1.1ヶ月	損害保険	有 20,000円 24ヶ月
更新料	新賃料 1ヶ月	契約期間	2年
駐車場	駐輪場		
その他費用			
入居諸条件	二人可 法人相談 ルームシェア可		
保証会社	必須 保証人無し:家賃総額の80%・外国籍100%・60歳以上100%		
設備	3口以上コンロ,TVインターホン,エアコン,ガスキッチン,ガスコンロ設置済,クローゼット,システムキ		
備考	<ul style="list-style-type: none"> エレベーターはありません。 自転車1台駐輪可(無料) 1年未満の解約の場合、違約金月額合計の1ヵ月分 解約時に支払うハウスクリーニング代は88,000円(税込) 口座振替手数料・24時間サポート:月1,540円税込 		

情報更新日 2026年6月1日

No.0205274



東京都知事(4)第92393号
社団法人全国宅地建物取引業協会、社団法人東京都宅地建物取引業協会、社団法人全国宅地建物取引業保証協会

株式会社明日ホーム 本店

東京都杉並区和田3丁目56-12 荒川ビル5F
TEL:03-6454-6116
E-mail: info@ashitahome.com
URL: http://www.ashitahome.com/



携帯サイトから物件詳細を閲覧できます!

取引態様	手数料負担の割合	貸主	0%	借主	100%
代理	手数料配分の割合	元付	0%	客付	100%