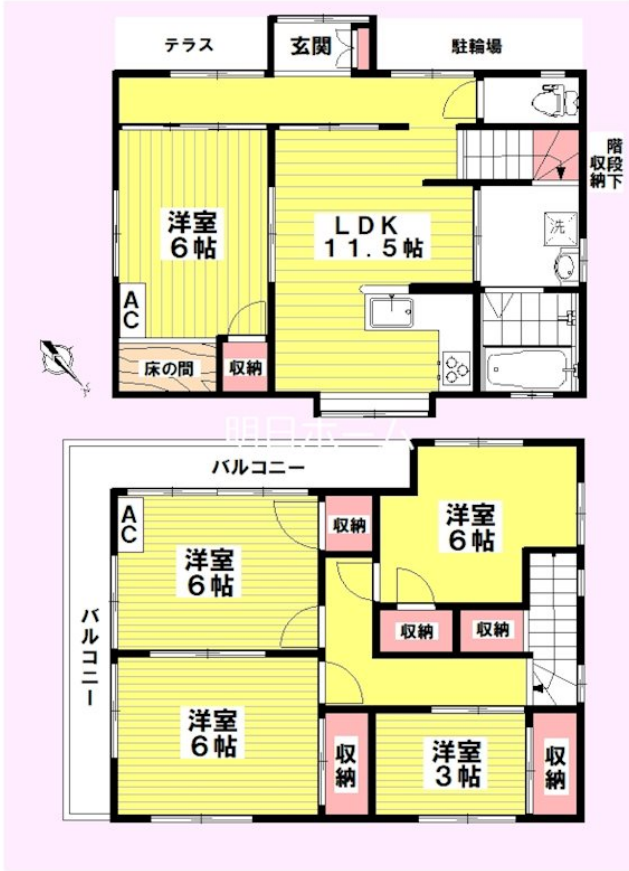


FOR RENT

四方角部屋 床の間 通風良好



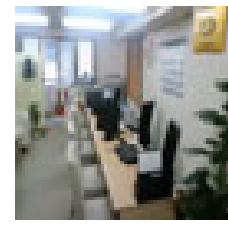
間取りの「S」はサービスルーム(納戸)です。

図面と現況が異なる場合は現況が優先となります。

| | | | |
|----------|---|------|----------------|
| 賃料 | 70,000円 | | |
| 間取り | 5LDK | 物件種別 | 戸建 |
| 管理費 | - | 共益費 | - |
| 雑費 | - | | |
| 敷金 | 無 | 礼金 | 無 |
| 敷引/償却金 | -/- | 保証金 | - |
| 交通 | ニューシャトル 志久駅 徒歩8分 北循環, 総合センター 総合センター バス停徒歩7分 | | |
| 物件所在地 | 埼玉県北足立郡伊奈町小室5279-3 | | |
| 建物名・部屋番号 | リプロハウス伊奈町小室 | | |
| 構造・規模 | 木造 2階建 | | |
| 専有面積 | 91.08㎡ | 向き | |
| 築年月 | 1987年1月 | 入居時期 | 即時 |
| 仲介料 | 1ヶ月 | 損害保険 | 有 20,000円 24ヶ月 |
| 更新料 | 新賃料 1ヶ月 | 契約期間 | 2年 |
| 駐車場 | | | |
| その他費用 | | | |
| 入居諸条件 | ペット相談 二人可 法人相談 ルームシェア可 | | |
| 保証会社 | 必須 保証人無し:家賃総額の80% | | |
| 設備 | 3口以上コンロ,エアコン,ガスキッチン,クッションフロア,システムキッチン,シューズボックス,バス・ | | |
| 備考 | <ul style="list-style-type: none"> ・ペット飼育の場合は賃料+10,000円 ・1年未満の解約の場合、違約金月額合計の2ヵ月分 ・2年未満の解約の場合、違約金月額合計の1ヵ月分 ・解約時に支払うハウスクリーニング代は99,000円(税込) ・口座振替手数料・24時間サポート:月1,540円税込 | | |

情報更新日 2024年11月12日

No.0307051



東京都知事(2)第92393号
 社団法人全国宅地建物取引業協会、社団法人東京都宅地建物取引業協会、社団法人全国宅地建物取引業保証協会
株式会社明日ホーム 本店
 東京都杉並区和田3丁目56-12 荒川ビル5F
 TEL:03-6454-6116
 E-mail: info@ashitahome.com
 URL: http://www.ashitahome.com/



携帯サイトから物件詳細を閲覧できます!

| | | | | | |
|------|----------|----|----|----|------|
| 取引態様 | 手数料負担の割合 | 貸主 | 0% | 借主 | 100% |
| | 手数料配分の割合 | 元付 | 0% | 客付 | 100% |