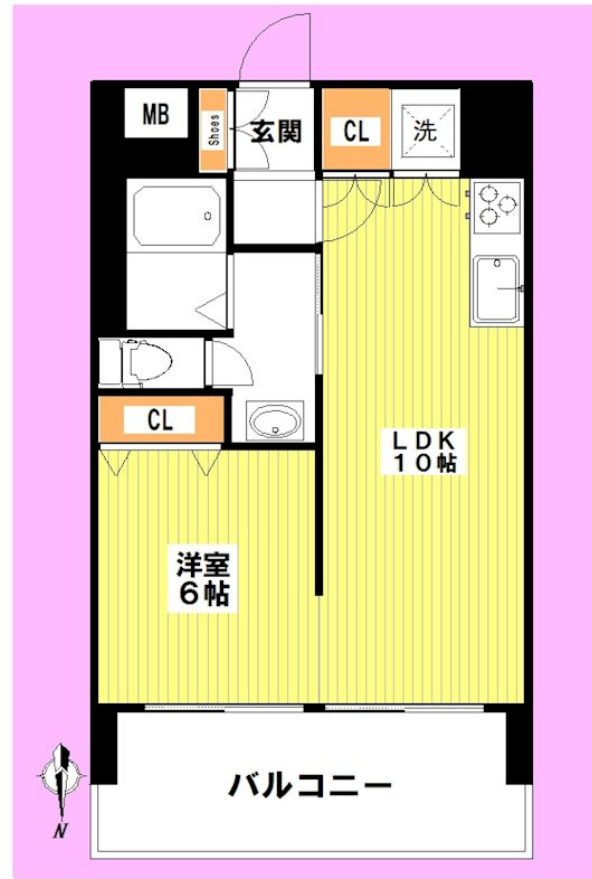


FOR RENT

外壁タイル張り 2F以上 オートロック



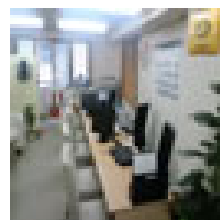
間取りの「S」はサービスルーム(納戸)です。

図面と現況が異なる場合は現況が優先となります。

賃料	135,000円		
間取り	1LDK	物件種別	マンション
管理費	15,000円	共益費	-
雑費	-		
敷金	無	礼金	1ヶ月
敷引/償却金	-/-	保証金	-
交通	東急田園都市線 池尻大橋駅 徒歩6分 京王井の頭線 神泉駅 徒歩12分		
物件所在地	東京都目黒区大橋 1丁目1-11		
建物名・部屋番号	パラスト上目黒 604号室		
構造・規模	鉄骨鉄筋コンクリート 13階建 6階		
専有面積	35.7㎡	向き	南
築年月	1982年5月	入居時期	2025年6月上旬
仲介料	1.1ヶ月	損害保険	有 20,000円 24ヶ月
更新料	新賃料 1ヶ月	契約期間	2年
駐車場	無		
その他費用			
入居諸条件	二人可 法人相談 ルームシェア可		
保証会社	必須 保証人無し：家賃総額80% 外国籍100% 60歳以上100%		
設備	3口以上コンロ,TVインターホン,エアコン,ガスキッチン,グリル,クローゼット,クローゼット2ヶ所,		
備考	<ul style="list-style-type: none"> ・1年未満の解約の場合、違約金月額合計の1ヶ月分 ・解約時ハウスクリーニング代として55,000円(税込) ・口座振替手数料・24時間サポート：月1,540円(税込) 		

情報更新日 2025年4月2日

No.04091801



東京都知事(2)第92393号
社団法人全国宅地建物取引業協会、社団法人東京都宅地建物取引業協会、社団法人全国宅地建物取引業保証協会

株式会社明日ホーム 本店

東京都杉並区和田 3丁目56-12 荒川ビル5F
TEL:03-6454-6116
E-mail: info@ashitahome.com
URL: http://www.ashitahome.com/



携帯サイトから物件詳細を閲覧できます！

取引態様	手数料負担の割合	貸主	0%	借主	100%
代理	手数料配分の割合	元付	0%	客付	100%