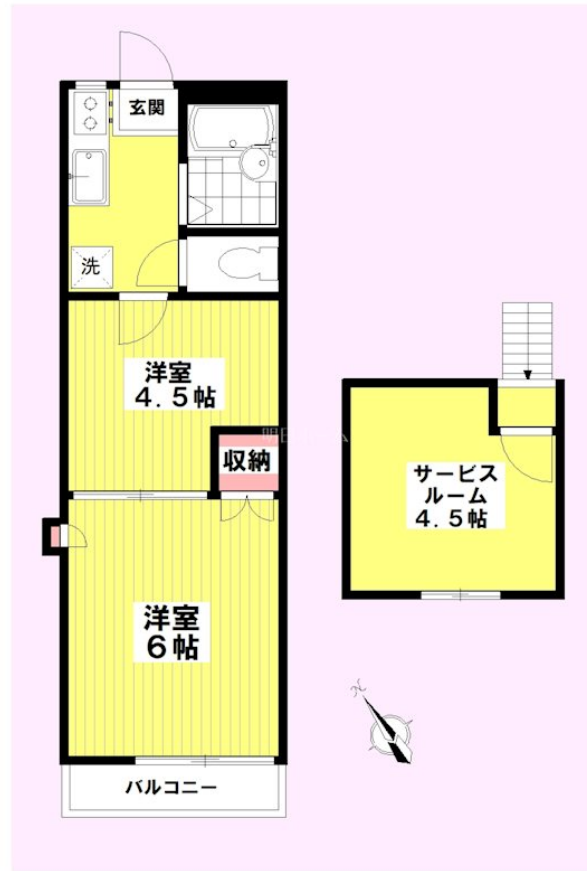


FOR RENT

2 F 以上



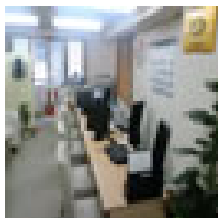
間取りの「S」はサービスルーム(納戸)です。

図面と現況が異なる場合は現況が優先となります。

賃料	48,000円		
間取り	2SK	物件種別	アパート
管理費	7,000円	共益費	-
雑費	-		
敷金	無	礼金	無
敷引/償却金	-/-	保証金	-
交通	京成松戸線 くぬぎ山駅 徒歩5分 北総線 大町(千葉)駅 徒歩6分		
物件所在地	千葉県松戸市串崎新田225-24		
建物名・部屋番号	ジェネックスコート 205号室		
構造・規模	木造 2階建 2階		
専有面積	32㎡	向き	
築年月	1988年11月	入居時期	相談
仲介料	1.1ヶ月	損害保険	有 20,000円 24ヶ月
更新料	新賃料 1ヶ月	契約期間	2年
駐車場			
その他費用			
入居諸条件	ペット相談 二人可 法人相談 ルームシェア可		
保証会社	必須 保証人無し:家賃総額の80%		
設備	インターホン,エアコン,ガスキッチン,クッションフロア,バス・トイレ別,給湯,室内洗濯機置場,収納有		
備考	<ul style="list-style-type: none"> ・2年未満の解約の場合、違約金月額合計の2ヵ月分 ・解約時に支払うハウスクリーニング代は66,000円(税込) ・口座振替手数料・24時間サポート:月1,540円税込 ・ペット飼育相談/犬、猫1匹まで(賃料+5,000円) 		

情報更新日 2026年1月10日

No.05021711



東京都知事(4)第92393号
社団法人全国宅地建物取引業協会、社団法人東京都宅地建物取引業協会、社団法人全国宅地建物取引業保証協会

株式会社明日ホーム 本店

東京都杉並区和田 3丁目56-12 荒川ビル5F

TEL:03-6454-6116

E-mail: info@ashitahome.com

URL: http://www.ashitahome.com/



携帯サイトから物件詳細を閲覧できます！

取引態様	手数料負担の割合	貸主	0%	借主	100%
仲介元付(専任)	手数料配分の割合	元付	0%	客付	100%