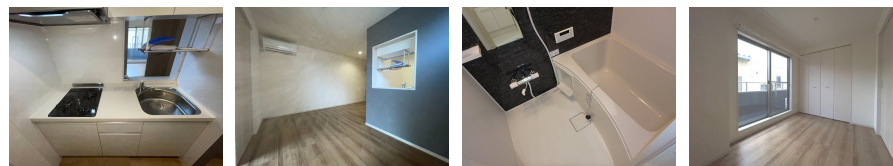
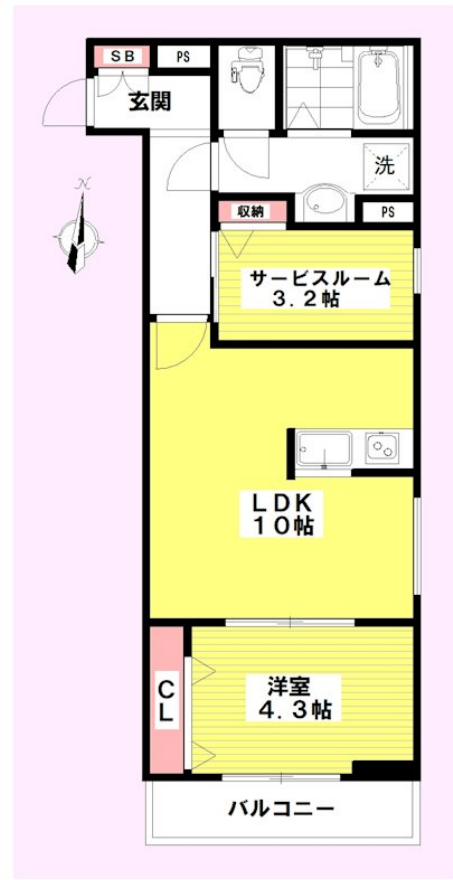


FOR RENT

オートロック 角住戸



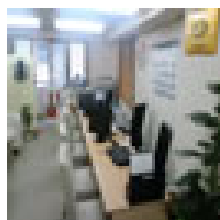
間取りの「S」はサービスルーム(納戸)です。

図面と現況が異なる場合は現況が優先となります。

賃料	111,000円		
間取り	1SLDK	物件種別	アパート
管理費	9,000円	共益費	-
雑費	-		
敷金	無	礼金	無
敷引/償却金	-/-	保証金	-
交通	埼京線 戸田(埼玉)駅 徒歩13分 埼京線 戸田公園駅 徒歩17分		
物件所在地	埼玉県戸田市上戸田1丁目21-7		
建物名・部屋番号	リーブルファイン上戸田 101号室		
構造・規模	木造 3階建 1階		
専有面積	43.88㎡	向き	南
築年月	2023年2月	入居時期	2026年6月中旬
仲介料	1.1ヶ月	損害保険	有 20,000円 24ヶ月
更新料	新賃料 1ヶ月	契約期間	2年
駐車場			
その他費用			
入居諸条件	二人可 ルームシェア可		
保証会社	必須 保証人無し:家賃総額の80%・外国籍100%・60歳以上100%		
設備	2口コンロ,エアコン,ガスキッチン,シューズボックス,バス・トイレ別,フローリング,温水洗浄便座,給		
備考	<ul style="list-style-type: none"> ・1年未満の解約の場合、違約金月額合計の2ヵ月分 ・2年未満の解約の場合、違約金月額合計の1ヵ月分 ・解約時に支払うハウスクリーニング代は99,000円(税込) ・口座振替手数料・24時間サポート:月1,540円税込 ・自転車置場1台(無料)・バイク置場中型まで(3,000円/月) 		

情報更新日 2026年4月20日

No.05100801



東京都知事(4)第92393号
社団法人全国宅地建物取引業協会、社団法人東京都宅地建物取引業協会、社団法人全国宅地建物取引業保証協会

株式会社明日ホーム 本店

東京都杉並区和田3丁目56-12 荒川ビル5F
TEL:03-6454-6116
E-mail: info@ashitahome.com
URL: http://www.ashitahome.com/



携帯サイトから物件詳細を閲覧できます!

取引態様	手数料負担の割合	貸主	0%	借主	100%
仲介元付(専任)	手数料配分の割合	元付	0%	客付	100%