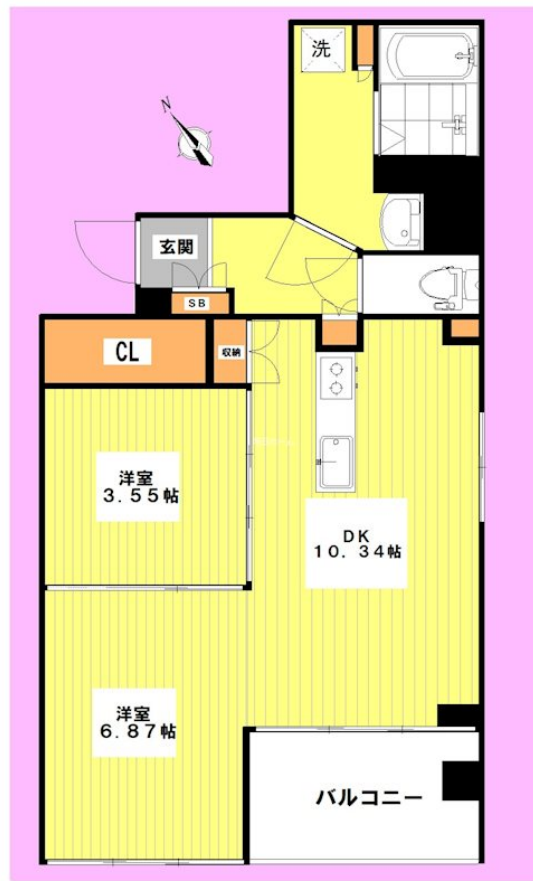


一 FOR RENT

東京メトロ丸ノ内線南阿佐ヶ谷駅徒歩5分、中央総

南面バルコニー 内装リフォーム済 リノベーション 2F以上 振り分け 角住戸 3方角住戸 南西角住戸 南面リビング 陽当たり良好 眺望良好 通風良好



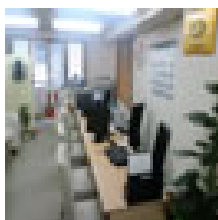
間取りの「S」はサービスルーム(納戸)です。

図面と現況が異なる場合は現況が優先となります。

賃料	182,000円		
間取り	1LDK	物件種別	マンション
管理費	8,000円	共益費	-
雑費	-		
敷金	1ヶ月	礼金	1ヶ月
敷引/償却金	-/-	保証金	-
交通	東京メトロ丸ノ内線 南阿佐ヶ谷駅 徒歩5分 中央・総武線各停 阿佐ヶ谷駅 徒歩8分		
物件所在地	東京都杉並区阿佐谷南3丁目7-3		
建物名・部屋番号	グランドメゾン阿佐谷 601号室		
構造・規模	鉄筋コンクリート 6階建 6階		
専有面積	55.82㎡	向き	南
築年月	1974年9月	入居時期	即時
仲介料	1.1ヶ月	損害保険	有 25,000円 24ヶ月
更新料	新賃料 1ヶ月	契約期間	2年
駐車場	無 駐輪場		
その他費用	[一時金] 室内抗菌代: 8,800円 鍵交換代: 25,300円 ディンプル: 28,600円		
入居諸条件	二人可 法人可 ルームシェア可 子供可		
保証会社	必須 保証人無し:家賃総額の80%・外国籍100%・60歳以上100%		
設備	2口コンロ, C A T V, T V インターホン, インターホン, エアコン, オートバス, ガスキッチン, グリル, ク		
備考	日当たり良好の角部屋! 人気のバストイレ別物件		

情報更新日 2026年1月10日

No.06021001



東京都知事(4)第92393号
社団法人全国宅地建物取引業協会、社団法人東京都宅地建物取引業協会、社団法人全国宅地建物取引業保証協会

株式会社明日ホーム 本店

東京都杉並区和田3丁目56-12 荒川ビル5F
TEL:03-6454-6116
E-mail: info@ashitahome.com
URL: http://www.ashitahome.com/



携帯サイトから物件詳細を閲覧できます!

取引態様	手数料負担の割合	貸主	0%	借主	100%
仲介元付(一般)	手数料配分の割合	元付	0%	客付	100%