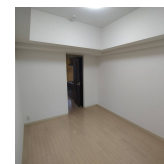
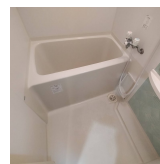
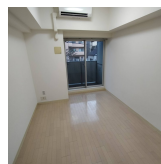


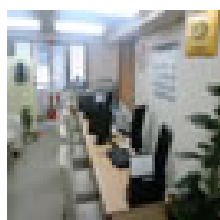
# FOR RENT

防犯カメラ 外壁タイル張り 分譲タイプ 2F以上 オートロック



間取りの「S」はサービスルーム(納戸)です。

図面と現況が異なる場合は現況が優先となります。



東京都知事(4)第92393号  
社団法人全国宅地建物取引業協会、社団法人東京都宅地建物取引業協会、社団法人全国宅地建物取引業保証協会

## 株式会社明日ホーム 本店

東京都杉並区和田 3丁目56-12 荒川ビル5F  
TEL:03-6454-6116  
E-mail: info@ashitahome.com  
URL: http://www.ashitahome.com/

賃料	85,000円		
間取り	1K	物件種別	マンション
管理費	12,000円	共益費	-
雑費	-		
敷金	無	礼金	1ヶ月
敷引/償却金	-/-	保証金	-
交通	山手線 駒込駅 徒歩4分 山手線 巣鴨駅 徒歩12分		
物件所在地	東京都豊島区駒込 1丁目12-12		
建物名・部屋番号	エステムコート駒込六義園 405号室		
構造・規模	鉄筋コンクリート 8階建 4階		
専有面積	21.24㎡	向き	
築年月	2010年7月	入居時期	相談
仲介料	1.1ヶ月	損害保険	有 20,000円 24ヶ月
更新料	新賃料 1ヶ月	契約期間	2年
駐車場			
その他費用			
入居諸条件	二人可 法人相談 ルームシェア可		
保証会社	必須 保証人無し:家賃総額の80%・外国籍100%		
設備	TVインターホン,エアコン,シューズボックス,バス・トイレ別,フローリング,温水洗浄便座,給湯,室内		
備考	・1年未満の解約の場合、違約金月額合計の2ヵ月分 ・2年未満の解約の場合、違約金月額合計の1ヵ月分 ・解約時に支払うハウスクリーニング代は66,000円(税込) ・口座振替手数料・24時間サポート:月1,540円税込		

情報更新日 2026年1月5日

No.06101401



携帯サイトから物件詳細を閲覧できます！

取引態様  仲介元付 (専任)	手数料 負担の割合	貸主	0%	借主	100%
	手数料 配分の割合	元付	0%	客付	100%