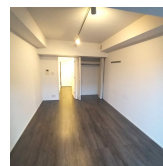


FOR RENT

デザイナーズ分譲タイプオートロック



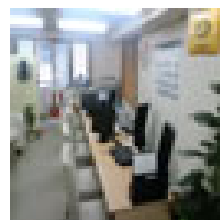
間取りの「S」はサービスルーム(納戸)です。

図面と現況が異なる場合は現況が優先となります。

賃料	98,000円		
間取り	1K	物件種別	マンション
管理費	12,000円	共益費	-
雑費	-		
敷金	無	礼金	1ヶ月
敷引/償却金	-/-	保証金	-
交通	都営大江戸線 両国駅 徒歩3分 中央・総武線各停 両国駅 徒歩9分		
物件所在地	東京都墨田区緑1丁目21-6		
建物名・部屋番号	ARTESSIMOLAVI 702号室		
構造・規模	鉄筋コンクリート 9階建 7階		
専有面積	26㎡	向き	北
築年月	2016年4月	入居時期	即時
仲介料	1.1ヶ月	損害保険	有 20,000円 24ヶ月
更新料	新賃料 1ヶ月	契約期間	2年
駐車場			
その他費用			
入居諸条件	事務所相談 二人可 法人相談 ルームシェア可		
保証会社	必須 保証人無し:家賃総額の80%		
設備	2口コンロ,TVインターホン,エアコン,ガスキッチン,クローゼット,シューズボックス,バス・トイレ別		
備考	<ul style="list-style-type: none"> ・1年未満の解約の場合、違約金月額合計の1ヵ月分 ・解約時に支払うハウスクリーニング代は66,000円(税込) ・口座振替手数料・24時間サポート:月1,540円税込 		

情報更新日 2024年11月20日

No.06110801



東京都知事(2)第92393号
社団法人全国宅地建物取引業協会、社団法人東京都宅地建物取引業協会、社団法人全国宅地建物取引業保証協会

株式会社明日ホーム 本店

東京都杉並区和田3丁目56-12 荒川ビル5F
TEL:03-6454-6116
E-mail: info@ashitahome.com
URL: http://www.ashitahome.com/



携帯サイトから物件詳細を閲覧できます!

取引態様	手数料負担の割合	貸主	0%	借主	100%
仲介元付(専任)	手数料配分の割合	元付	0%	客付	100%